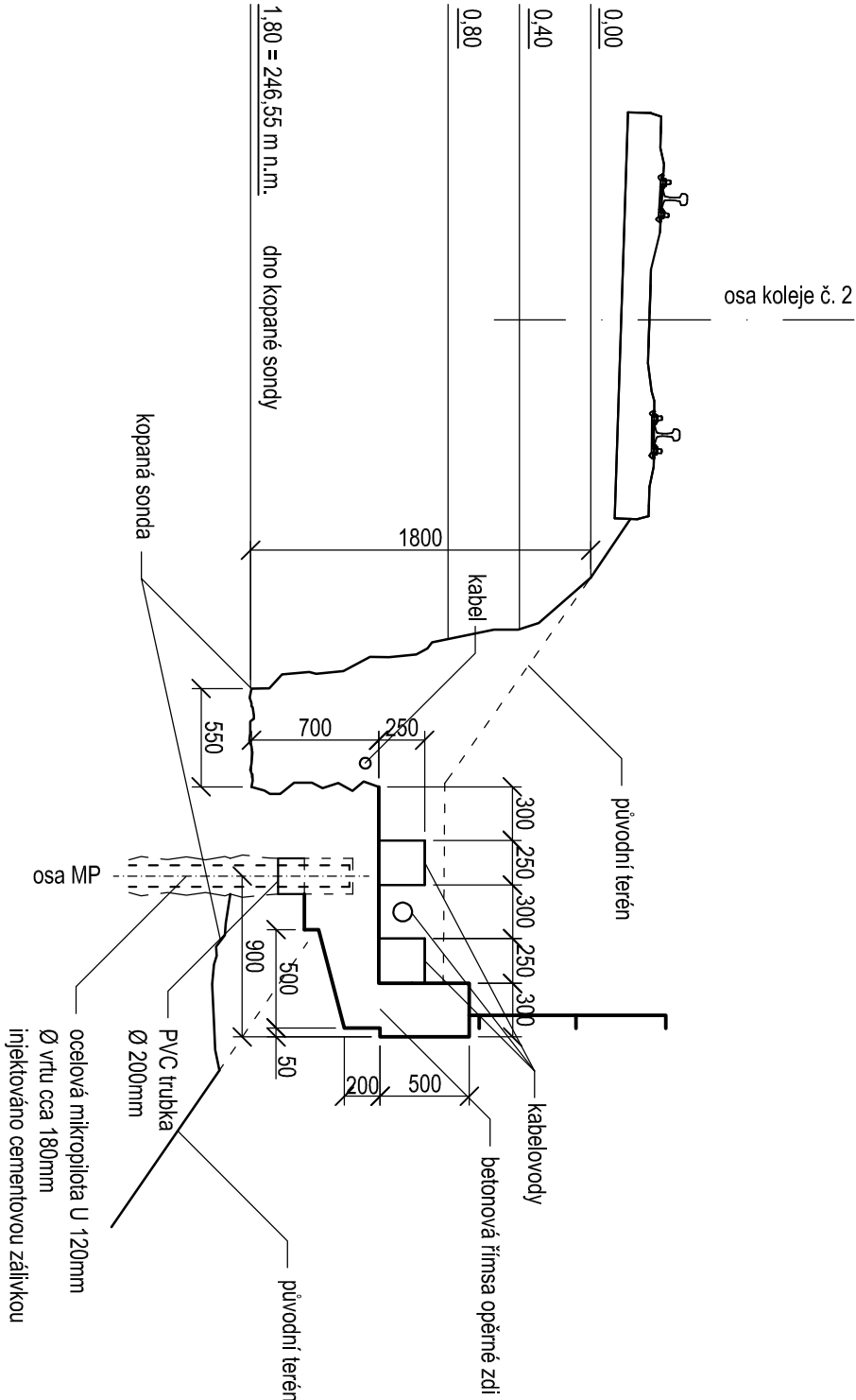
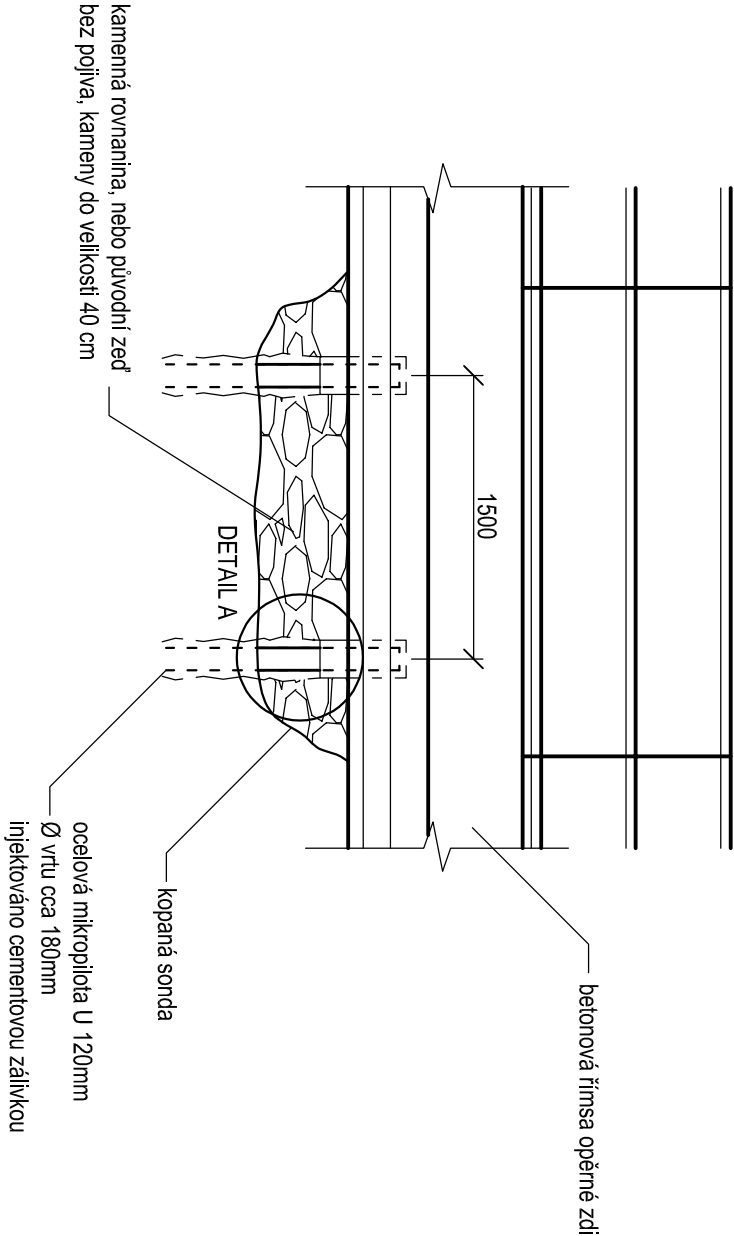


ŘEZ KOPANOU SONDOU



TÚ: Adamov - Blansko, opěrná zeď od km 172,726 do km 172,837
Schéma kopané sondy KS1 v km cca 172,755

POHLED DO KOPANÉ SONDY ZPRAVA



MAKROSKOPICKÝ POPIS KS

HLOUBKA [m]	MAKROSKOPICKÝ POPIS ZEMIN	ZATŘÍDĚNÍ ČSN 73 6133
0,00 - 0,40	Štěrkové lože - slabě zanesené prachem a pískem hlinitým	Y
0,40 - 0,80	Štěrkové lože - silně znečištěné, zanesené prachem a pískem hlinitým	Y
0,80 - 1,80	Navážka - štěrk hlinitý, ostromrané štěrkové zrna a úlomky homin do velikosti 6 cm, středně ulehlý, mezerní výplň hlína písčitá, tuhá	G4 GMY

PODLEH DO KS



DETAIL A



SO 26-19-36 OPĚRNÁ ZEĎ OD KM 172,726 DO KM 172,837
SCHÉMA KOPANÉ SONDY KS1

GeoTec-GS, a.s. 106 00 Praha 10 Chimelová 29/206	Brno-Maloměřice - Adamov - Blansko, GTP	Vypracoval: Ing. M. Větrovský Odpovědný řešitel: Ing. M. Větrovský	Zak. číslo: 2018-365	Příloha: 2.1
--	---	---	----------------------	--------------